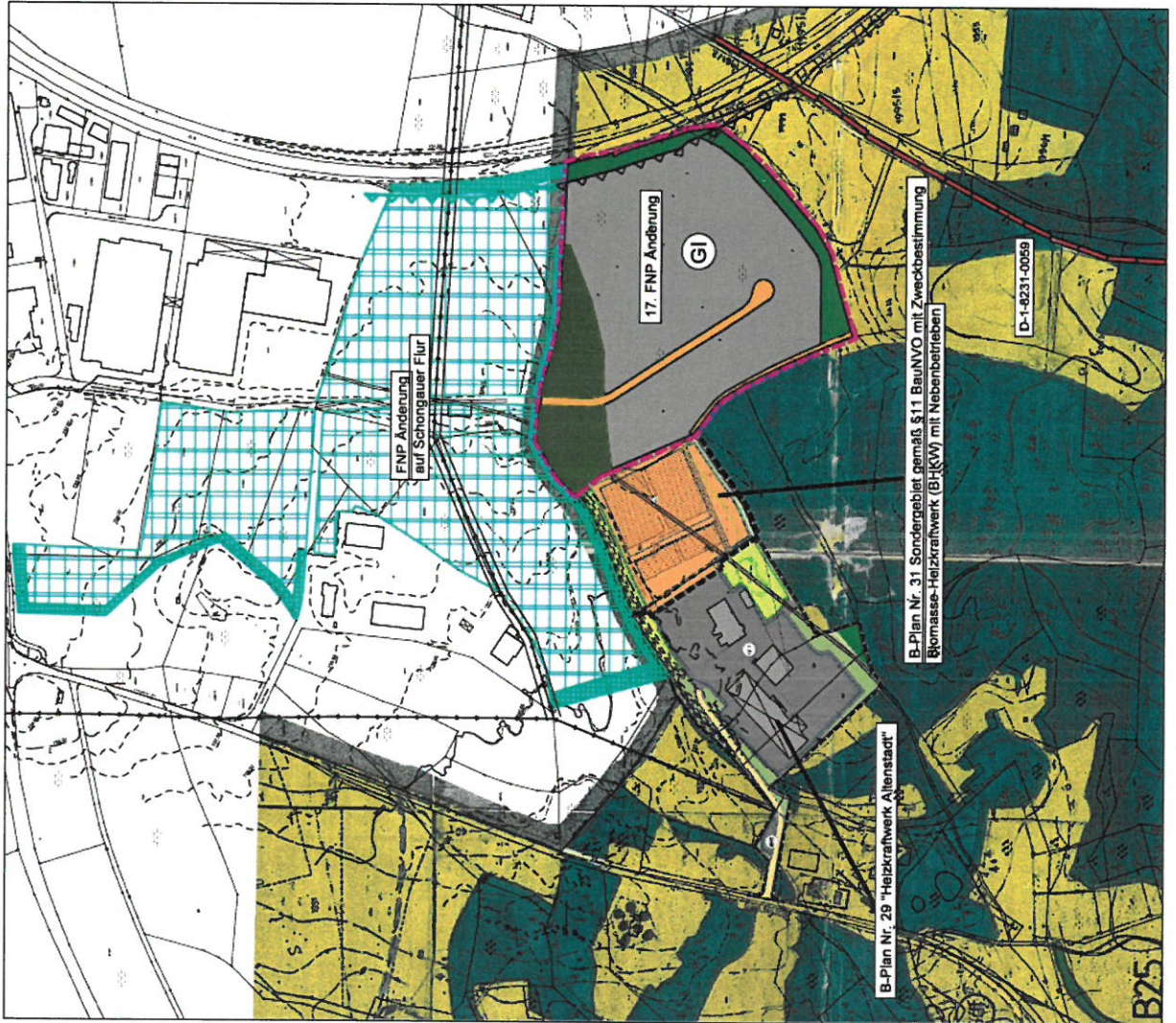


# B AUSSCHNITT AUS DEM GEÄNDERTEN FLÄCHENNUTZUNGSPLAN



## C PLANZEICHEN

### 1. Bestehende B-Plan/FNP-Festsetzungen

- Industriegebiet lt. B-Plan
- Sondergebiet lt. B-Plan
- private Erschließungsstraße lt. B-Plan
- Wald lt. B-Plan
- Flächen der Forstwirtschaft lt. FNP
- Flächen der Landwirtschaft lt. FNP
- private Grünfläche lt. B-Plan
- Flächen für Maßnahmen zum Schutz, zur Pflege und zur Entwicklung von Natur und Landschaft - Ausgleichsflächen lt. B-Plan
- Umgrenzung von Flächen mit Bindungen für Bepflanzungen und zur Erhaltung von Bäumen, Sträuchern und sonstigen lt. B-Plan
- Umgrenzung von Flächen zum Anpflanzen von Bäumen, Sträuchern und sonstigen Bepflanzungen lt. B-Plan

### 2. Darstellung der 17. FNP-Änderung

- Grenze des räumlichen Geltungsbereichs der 17. Flächennutzungsplanänderung der 'Gemeinde Altenstadt'
- Industriegebiet
- Bauverbotzone nach §9 FSrG
- Öffentliche Grünflächen
- Flächen der Forstwirtschaft
- Straßenverkehrsflächen (Erschließungsstraße)

### 3. Nachrichtlich

- Grenze des räumlichen Geltungsbereichs der 24. Flächennutzungsplanänderung der 'Stadt Schongau'
- Bauverbotzone nach §9 FSrG
- Abgrenzung bestehender B-Plan-Festsetzungen
- Gemeindegrenze
- 20 KV-Freileitung LEW
- Flurstücksgrenzen mit Nummer
- Bestehende Gebäude und Anlagen
- Bodendenkmal Straße der römischen Kaiserzeit (D-1-8231-0056)