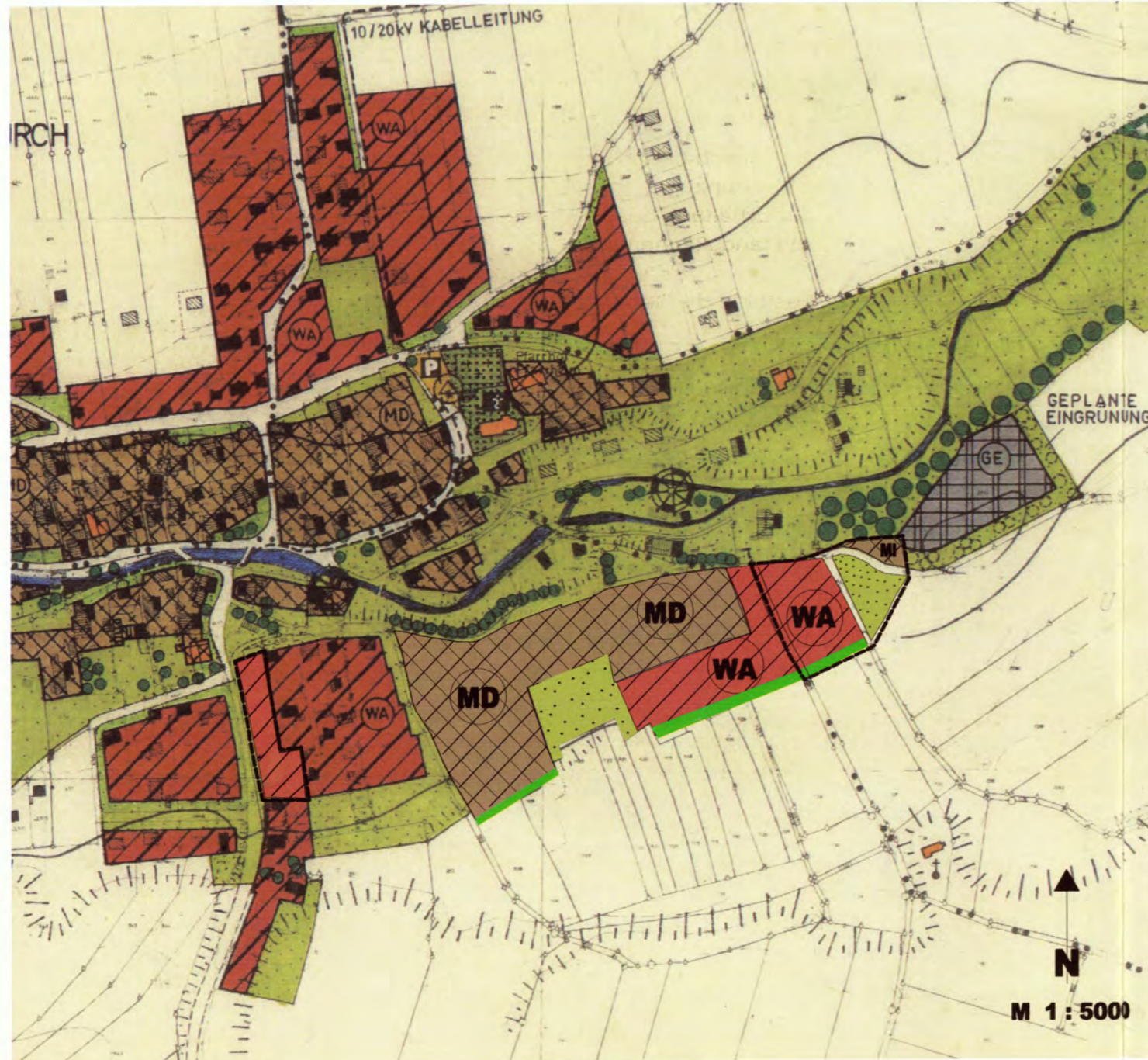









7. ÄNDERUNG



LEGENDE:


-  MD Dorfgebiet
-  MI Mischgebiet
-  WA Wohngebiet
-  Geltungsbereich der Änderung
-  Ortsrandeingrünung
-  Planerisch bedeutsame Grün- und Freiflächen
z.B. Grünzüge, hofnahe Betriebsflächen und Gärten
zur Erhaltung des Orts- und Landschafts sowie
Abstandsflächenbildes
-  bestehende Gebäude

VERFAHRENSVERMERKE:

1. Aufstellungsbeschluss	vom 9.12.03 und 26.10.04
2. Vorgezogene Bürgerbeteiligung und Träger öffentlicher Belange nach § 3 Abs. 1 BauGB	vom 31.01.05 bis 15.02.05
3. Öffentliche Auslegung nach § 3 Abs 2 und § 4 Abs.2 in der Zeit	vom 03.06.05 bis 04.07.05
4. Feststellungsbeschluss	vom 20.09.2005
5. Genehmigung durch das Landratsamt	vom 17.10.2005
6. Bekanntmachung	vom 26.10.2005

Die Änderung des Flächennutzungsplanes mit Erläuterungsbericht wird seit diesem Tag zu den üblichen Dienststunden in der Gemeindeverwaltung zu jedermanns einsicht bereitgehalten und über dessen Inhalt auf Verlangen Auskunft gegeben. Die Änderung des Flächennutzungsplanes ist damit wirksam. Auf die Rechtsfolgen des § 215 Abs. 1 BauGB ist in der Bekanntmachung hingewiesen worden.

Hohenfurch, den 26.10.2005

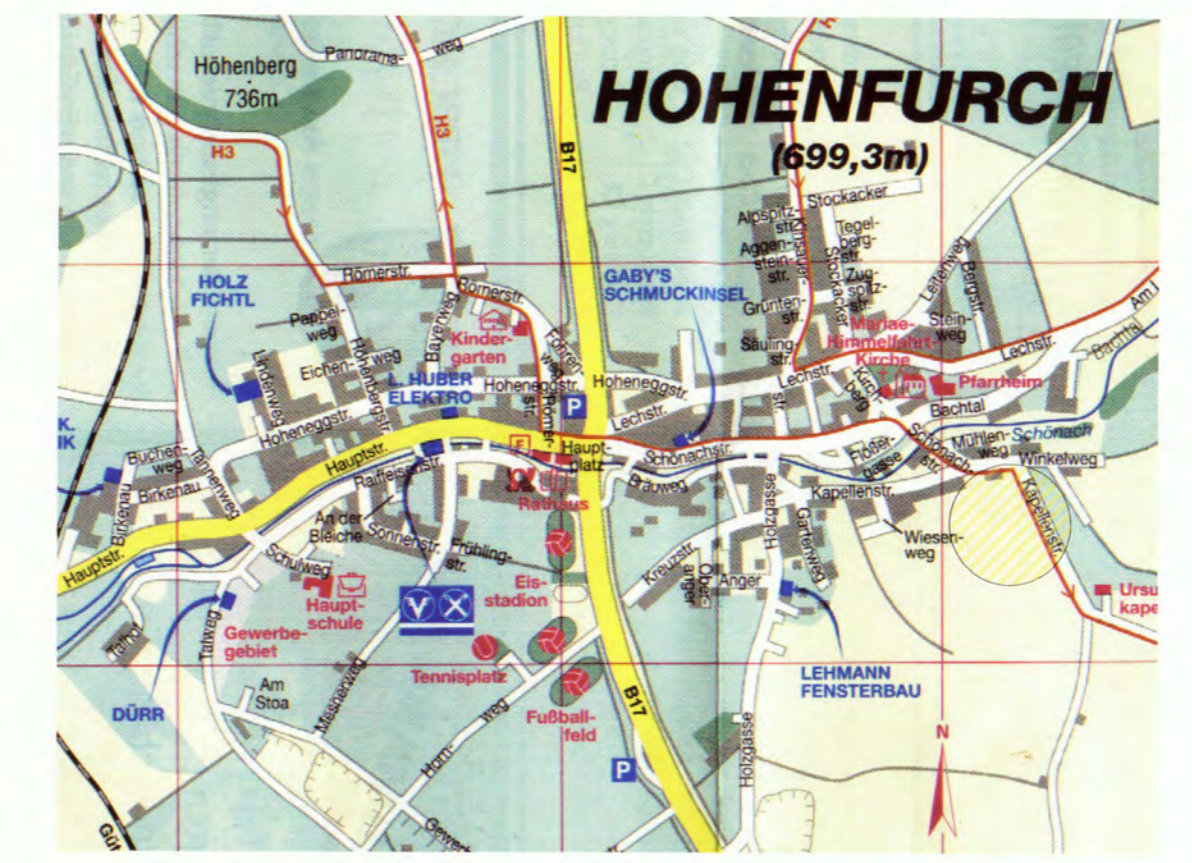

Gerbl
1. Bürgermeister



FLÄCHENNUTZUNGSPLAN

Gemeinde Hohenfurch
Landkreis Weilheim- Schongau

7. ÄNDERUNG



Flächennutzungsplan-Ausschnitt M : 1 : 5000

Hohenfurch, den 25.04.2005

Planung:

ARCHITEKTURBÜRO
HÖRNER
Gefertigt: 21.01.05
Geändert: 25.04.05

