
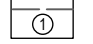
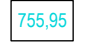


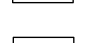

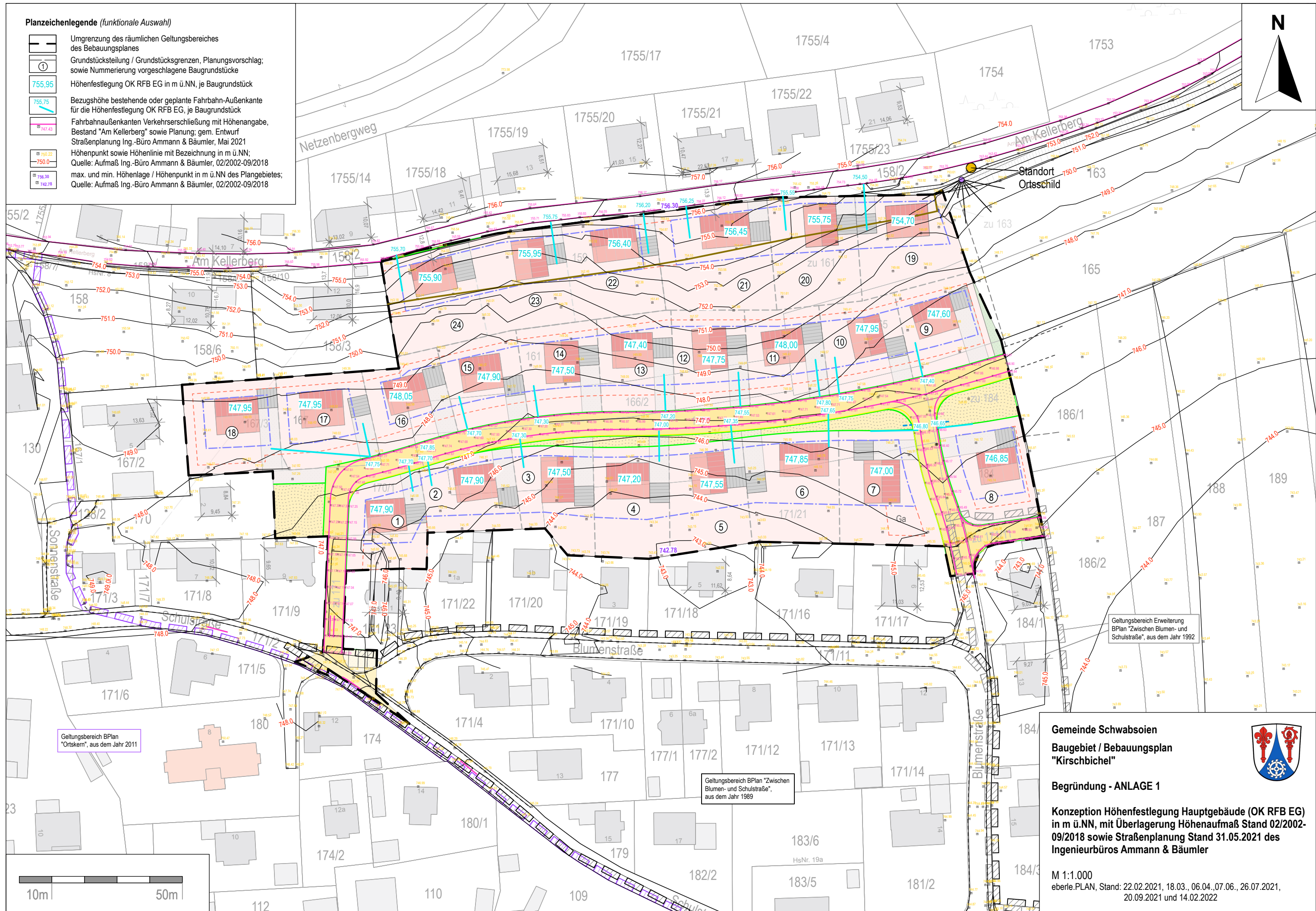
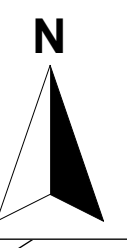


**Planzeichenlegende (funktionale Auswahl)**

-  Umgrenzung des räumlichen Geltungsbereiches des Bebauungsplanes
-  Grundstücksteilung / Grundstücksgrenzen, Planungsvorschlag; sowie Nummerierung vorgeschlagene Baugrundstücke
-  Höhenfestlegung OK RFB EG in m ü.NN, je Baugrundstück
-  Bezugshöhe bestehende oder geplante Fahrbahn-Außenkante für die Höhenfestlegung OK RFB EG, je Baugrundstück
-  Fahrbahnaußenkanten Verkehrserschließung mit Höhenangabe, Bestand "Am Kellerberg" sowie Planung; gem. Entwurf Straßenplanung Ing.-Büro Ammann & Bäumler, Mai 2021
-  Höhenpunkt sowie Höhenlinie mit Bezeichnung in m ü.NN; Quelle: Aufmaß Ing.-Büro Ammann & Bäumler, 02/2002-09/2018
-  max. und min. Höhenlage / Höhenpunkt in m ü.NN des Plangebietes; Quelle: Aufmaß Ing.-Büro Ammann & Bäumler, 02/2002-09/2018



Geltungsbereich Erweiterung BPlan "Zwischen Blumen- und Schulstraße", aus dem Jahr 1992

Geltungsbereich BPlan "Ortskern", aus dem Jahr 2011

Geltungsbereich BPlan "Zwischen Blumen- und Schulstraße", aus dem Jahr 1989



**Gemeinde Schwabsoien**  
**Baugebiet / Bebauungsplan**  
**"Kirschbichel"**

**Begründung - ANLAGE 1**

**Konzeption Höhenfestlegung Hauptgebäude (OK RFB EG) in m ü.NN, mit Überlagerung Höhenaufmaß Stand 02/2002-09/2018 sowie Straßenplanung Stand 31.05.2021 des Ingenieurbüros Ammann & Bäumler**

M 1:1.000  
 eberle.PLAN., Stand: 22.02.2021, 18.03., 06.04., 07.06., 26.07.2021, 20.09.2021 und 14.02.2022